

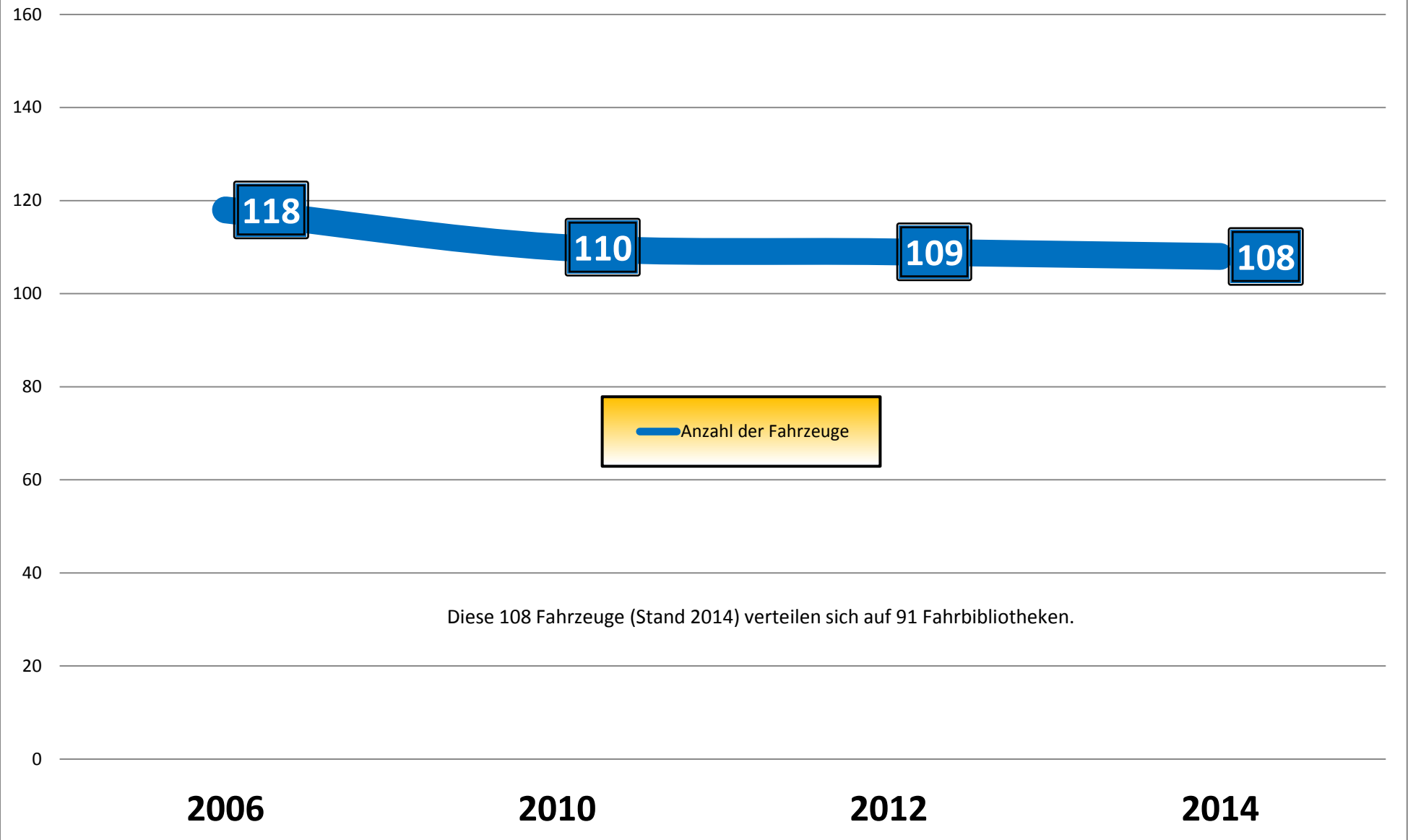


# Fahrbibliotheken 2014

Auswertung der Fahrbibliotheksumfrage 2014

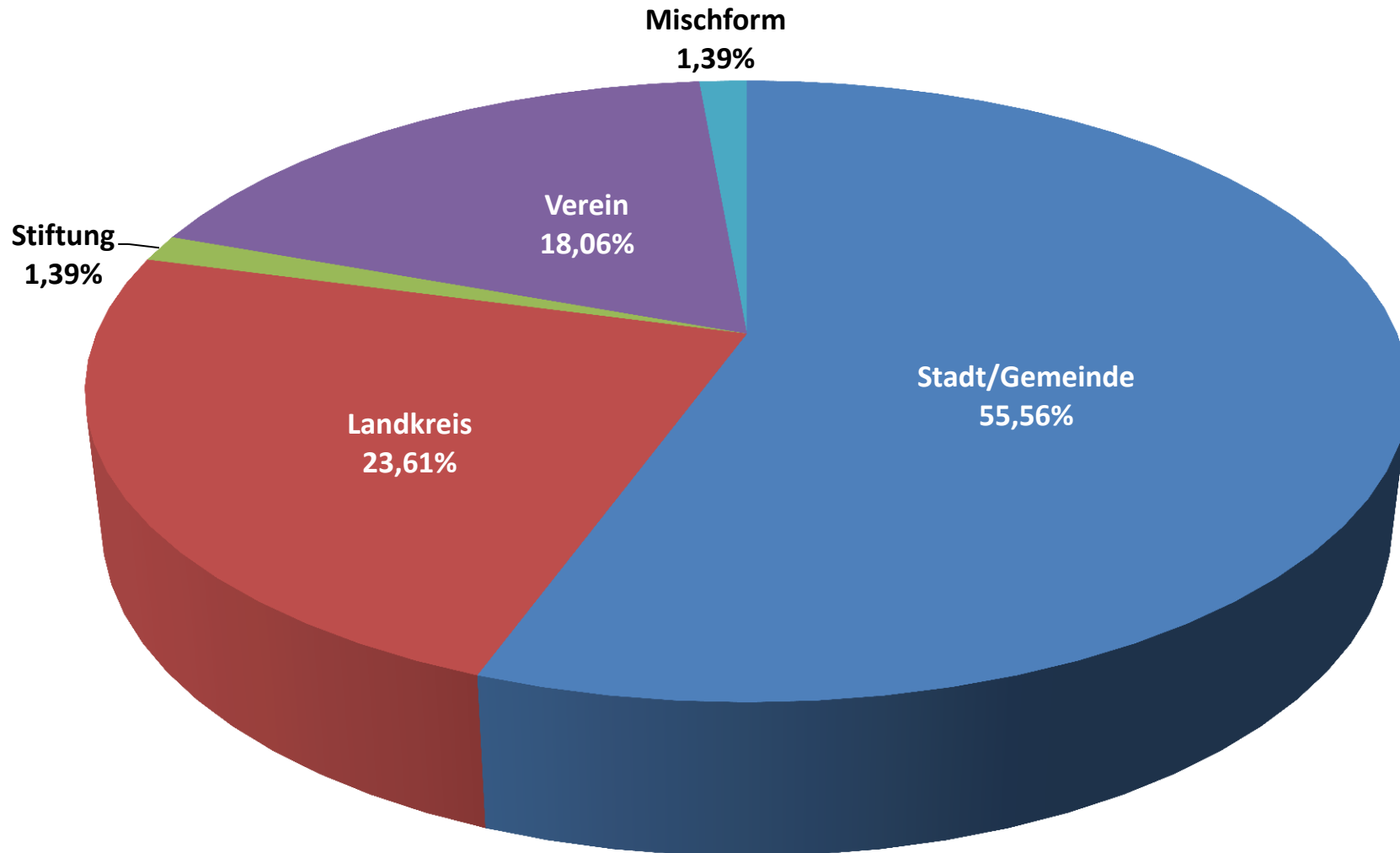
Durchgeführt von der Fachkommission Fahrbibliotheken beim Deutschen Bibliotheksverband  
im 1. Halbjahr 2014

## Fahrbibliotheken in Deutschland 2006 - 2014



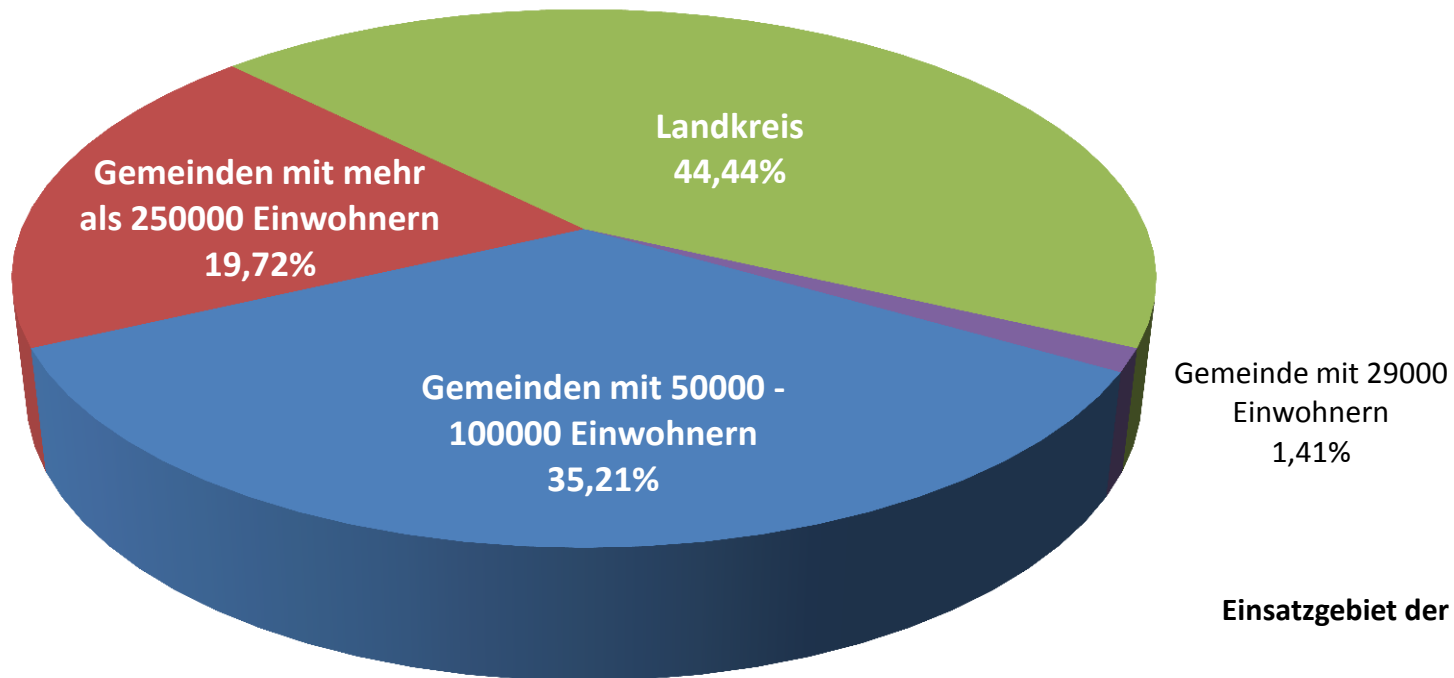
## Träger der Fahrbibliotheken

(basierend auf den 72 Fahrbibliotheken, die sich an der Umfrage beteiligt haben)

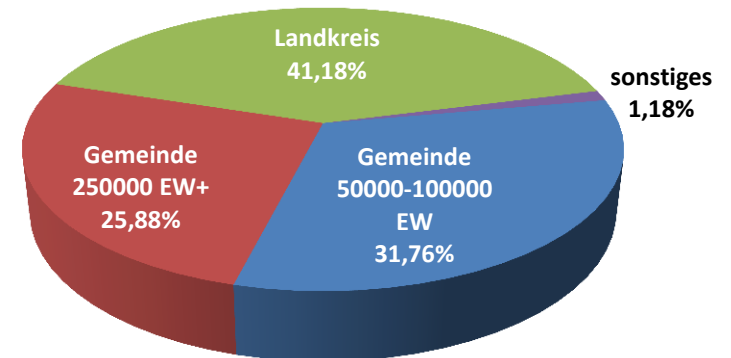


## Einsatzgebiet der Fahrbibliotheken

(basierend auf den 72 Fahrbibliotheken, die sich an der Umfrage beteiligt haben)

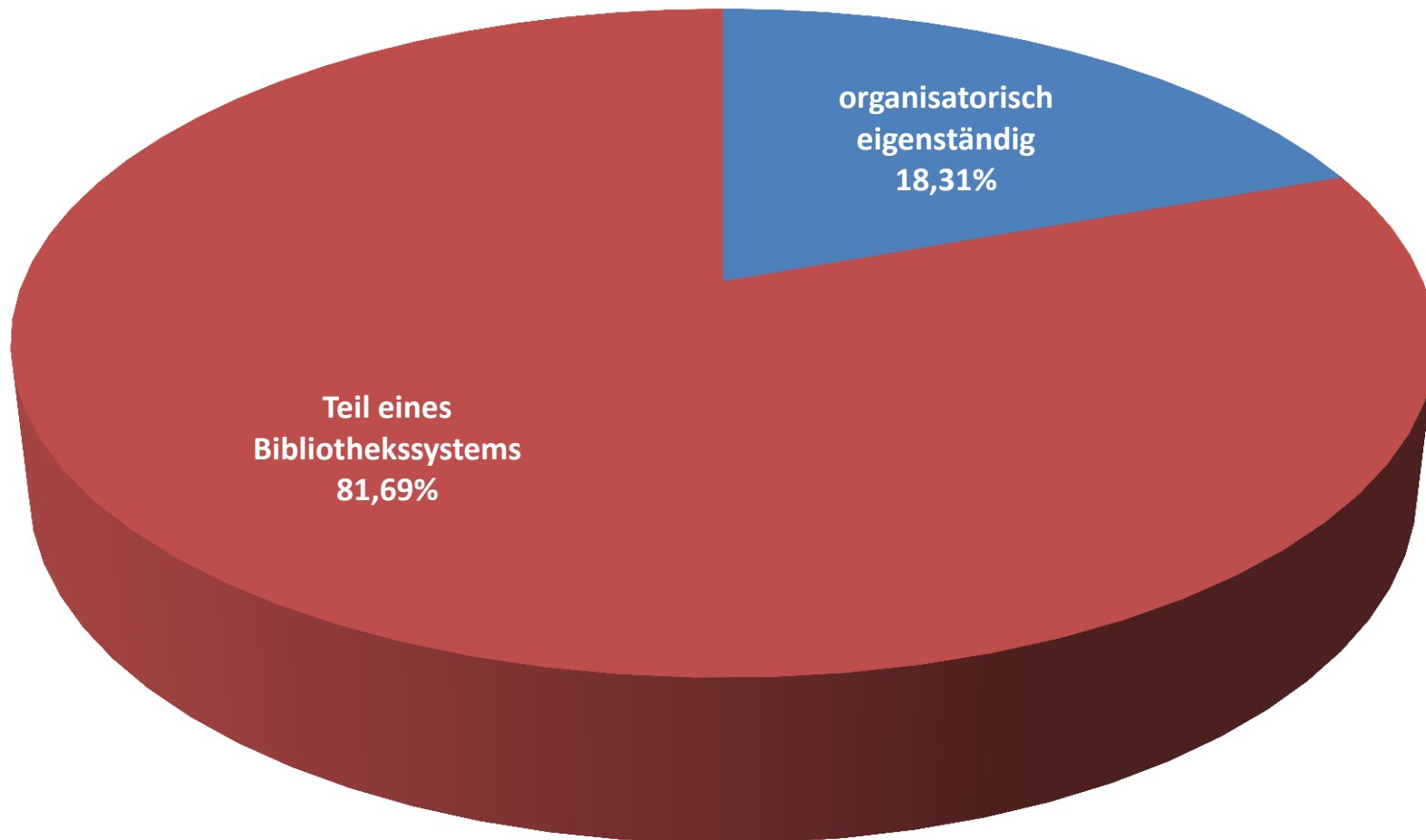


## Einsatzgebiet der Fahrzeuge



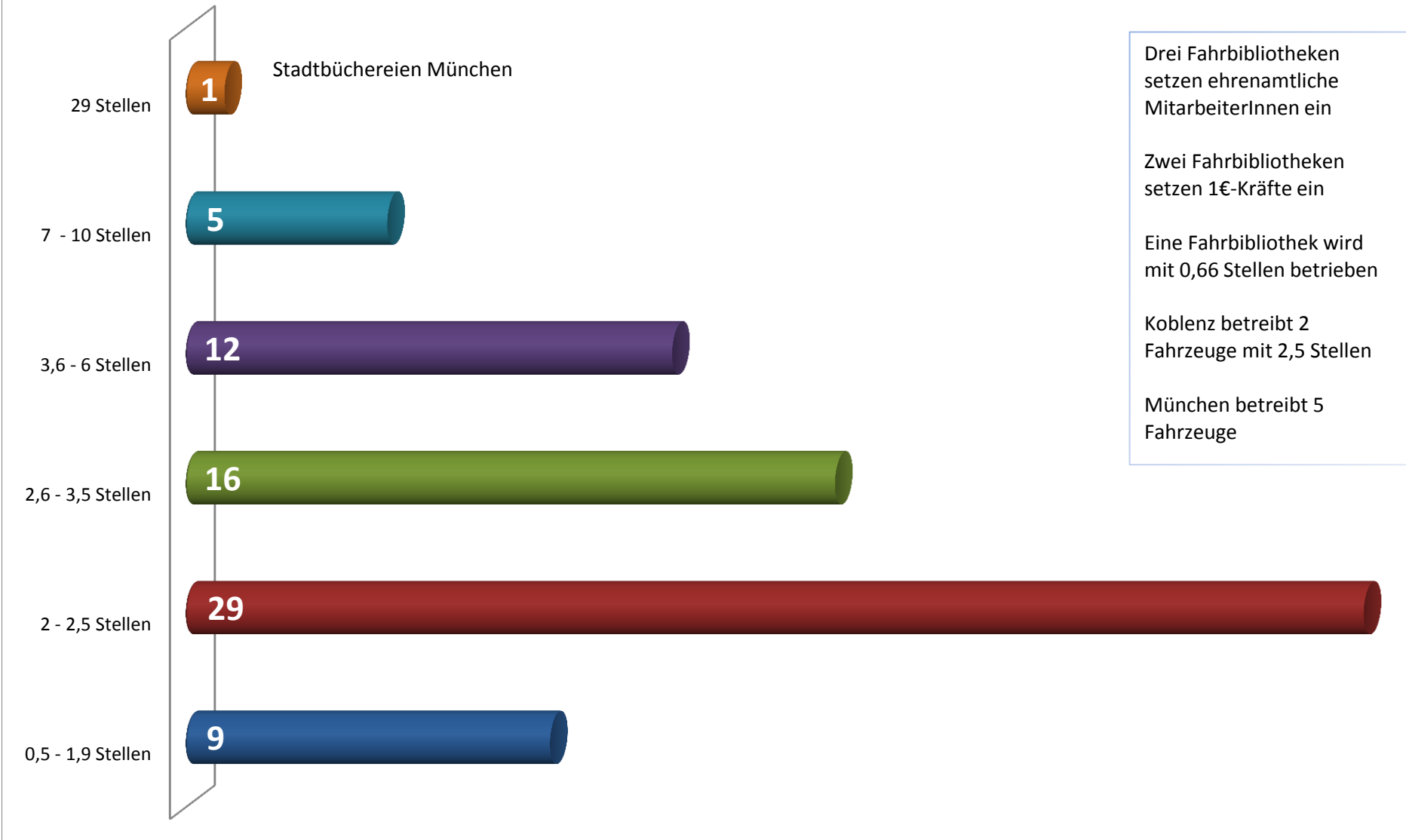
## Organisationsform - Die Fahrbibliothek ist...

(basierend auf den 72 Fahrbibliotheken, die sich an der Umfrage beteiligt haben)



# Anzahl der Vollzeitstellen je Fahrbibliothek

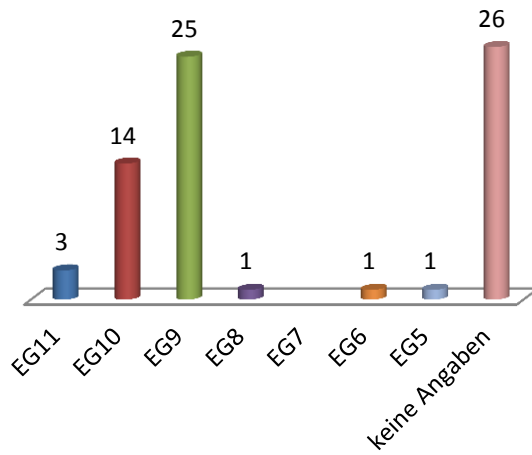
(basierend auf den 72 Fahrbibliotheken, die sich an der Umfrage beteiligt haben)



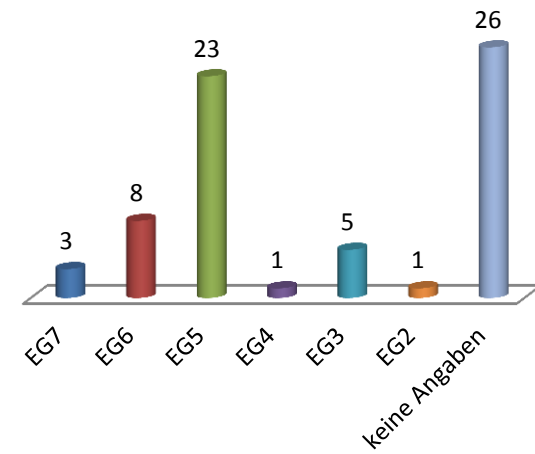
## Tarifliche Eingruppierung

TVöD, TV-L in Berlin,  
kein Tarifvertrag im Vogtlandkreis

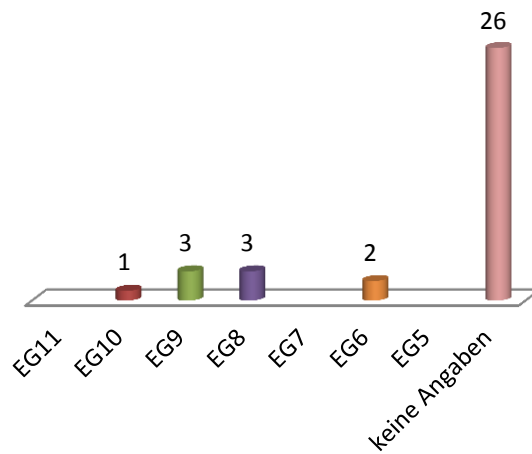
### Leitung der Fahrbibliothek



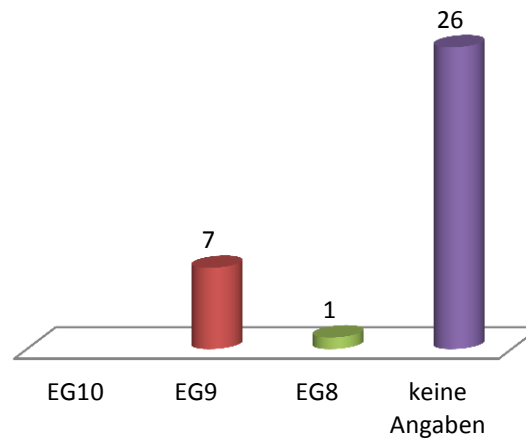
### Fahrer



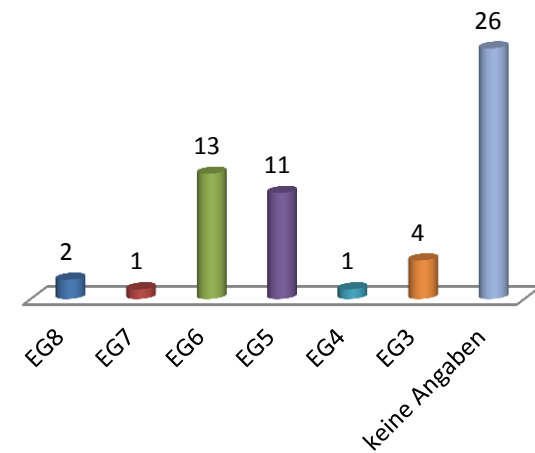
### Stellvertretende Leitung



### Bibliothekare

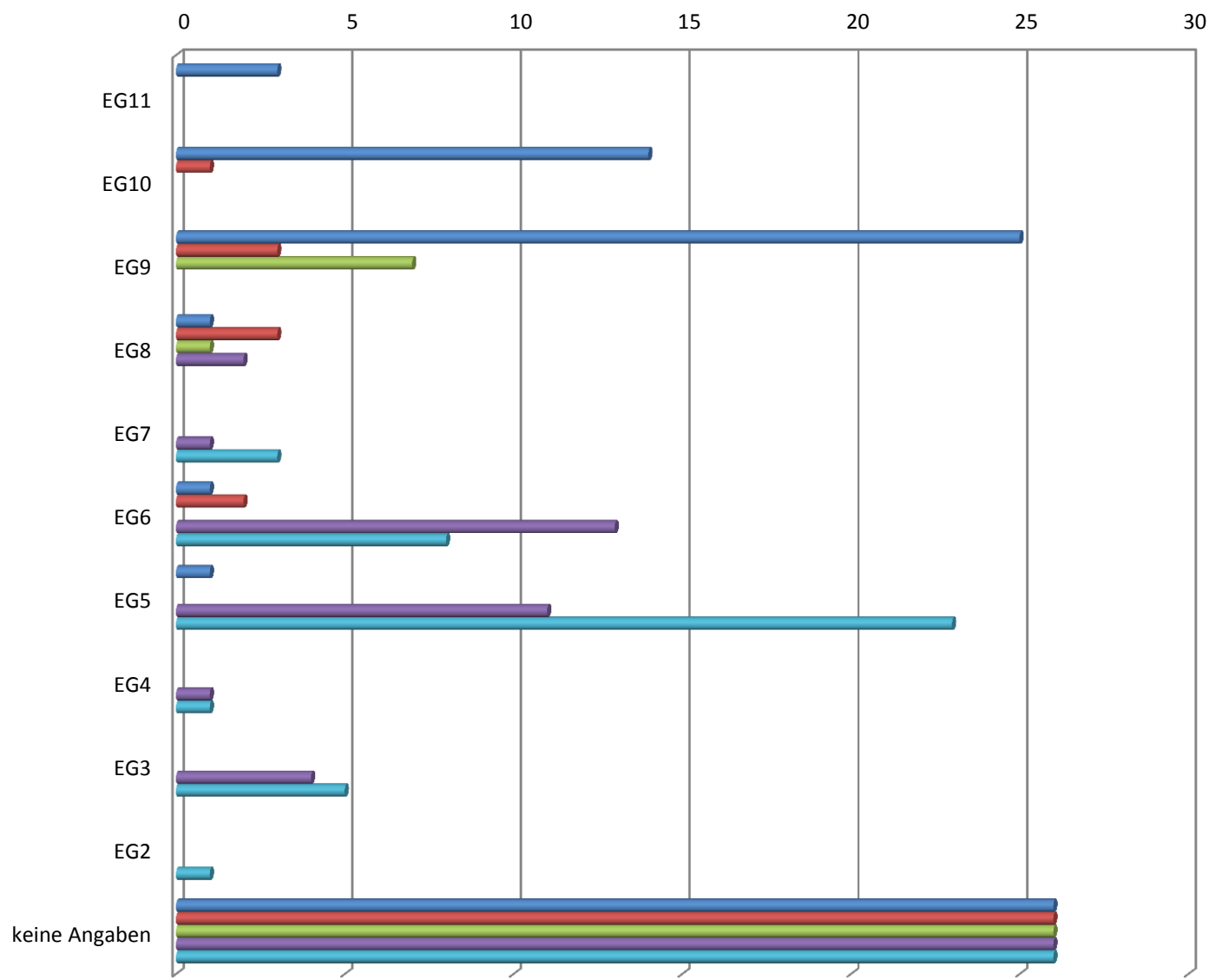


### FAMI / Bibliotheksangestellte / Fachwirt



# Tarifliche Eingruppierung

TVöD  
 TV-L in Berlin  
 kein Tarifvertrag im Vogtlandkreis

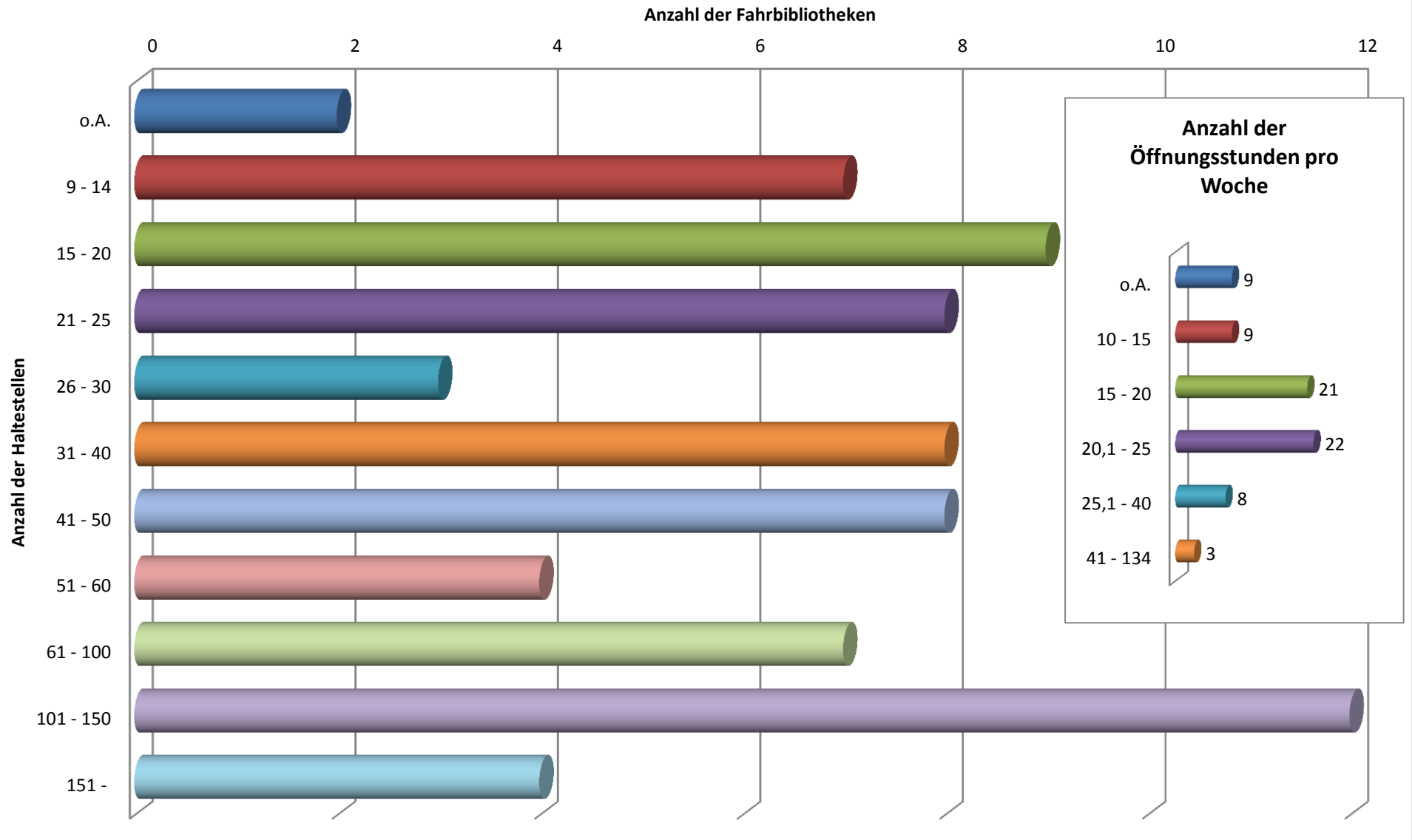


- Leitung der FB
- Stellvertretende Leitung
- Bibliothekare
- FAMI / Bibliotheksangestellte / Fachwirt\*
- Fahrer\*

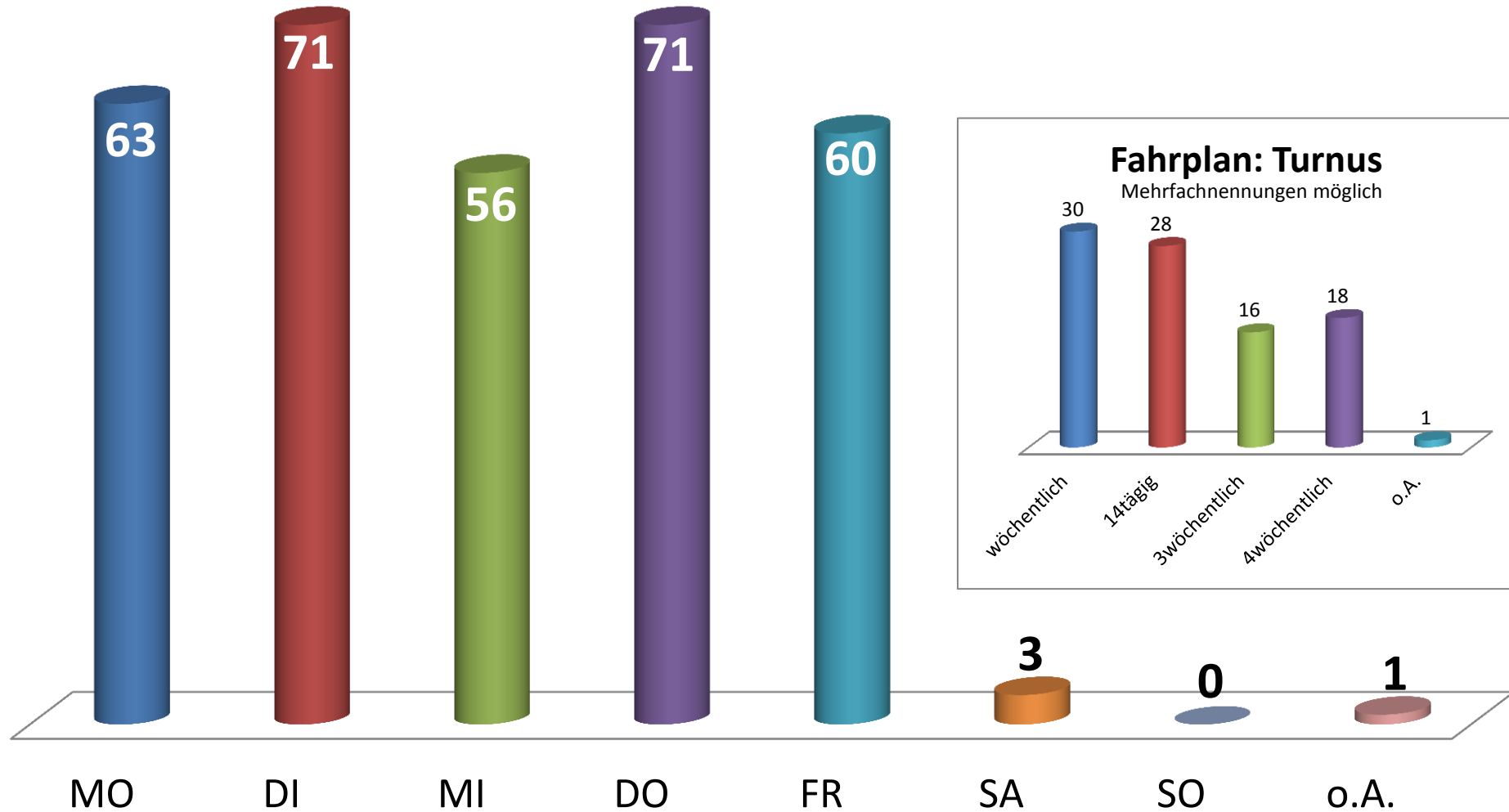
\*teilweise unterschiedliche Eingruppierung  
 verschiedener MA in derselben  
 Fahrbibliothek



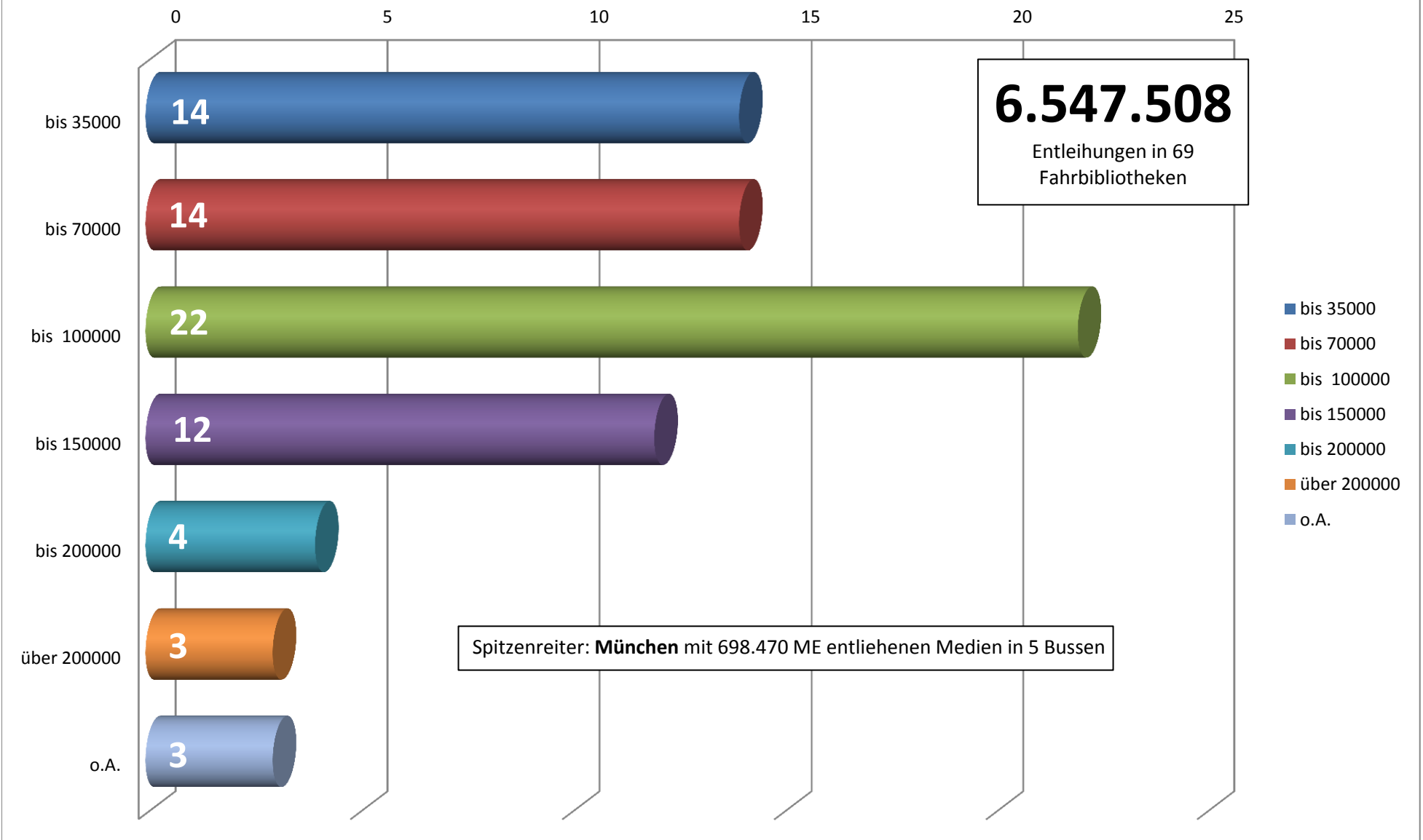
# Anzahl der Haltestellen pro Fahrbibliothek



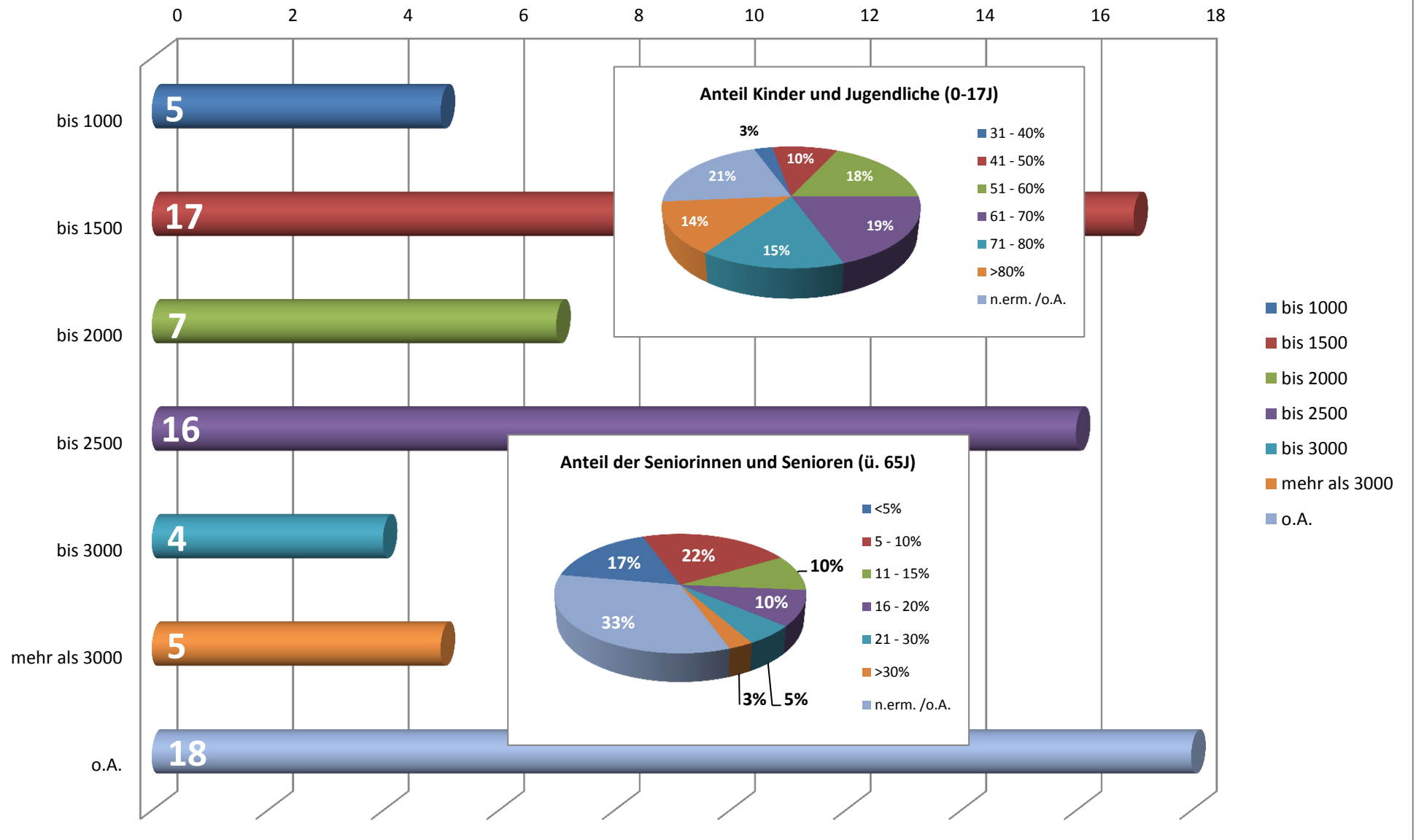
## Wochentage mit regelmäßigen Öffnungszeiten



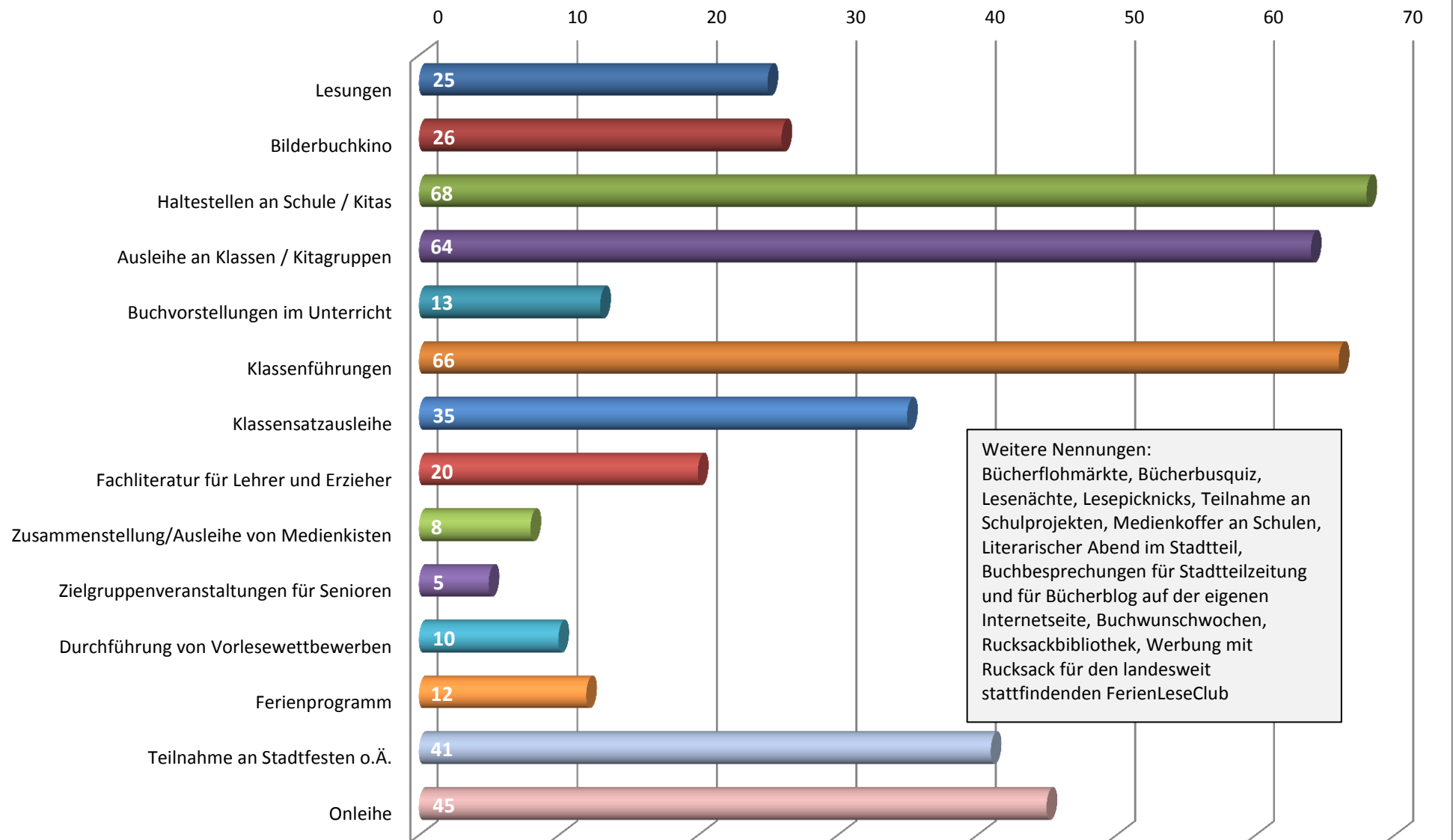
## Nutzung: Anzahl der Entleihungen in den Fahrbibliotheken in ME



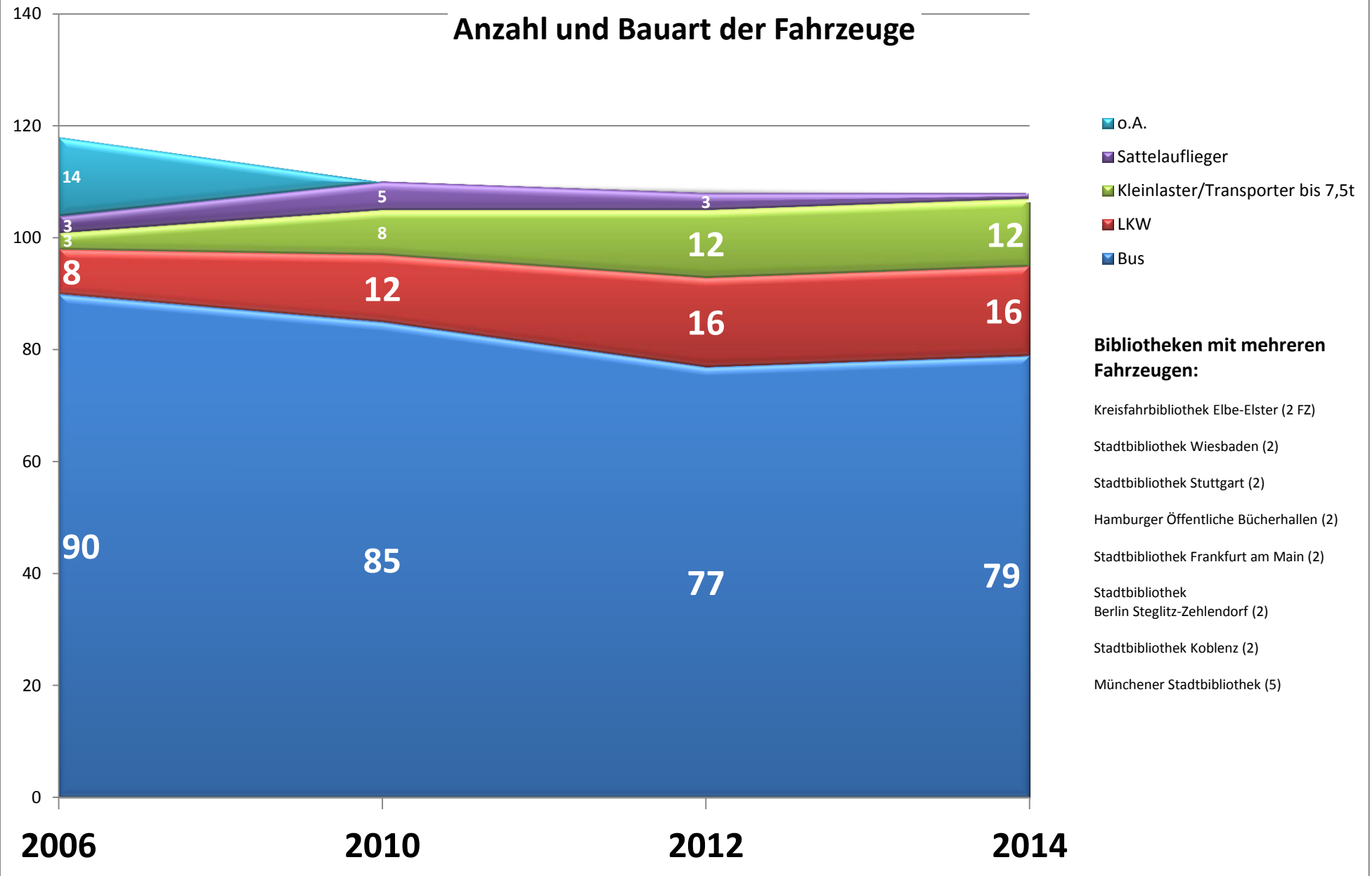
# Aktive Leserinnen und Leser in Fahrbibliotheken 2013



## Welche Angebote gibt es in Fahrbibliotheken?

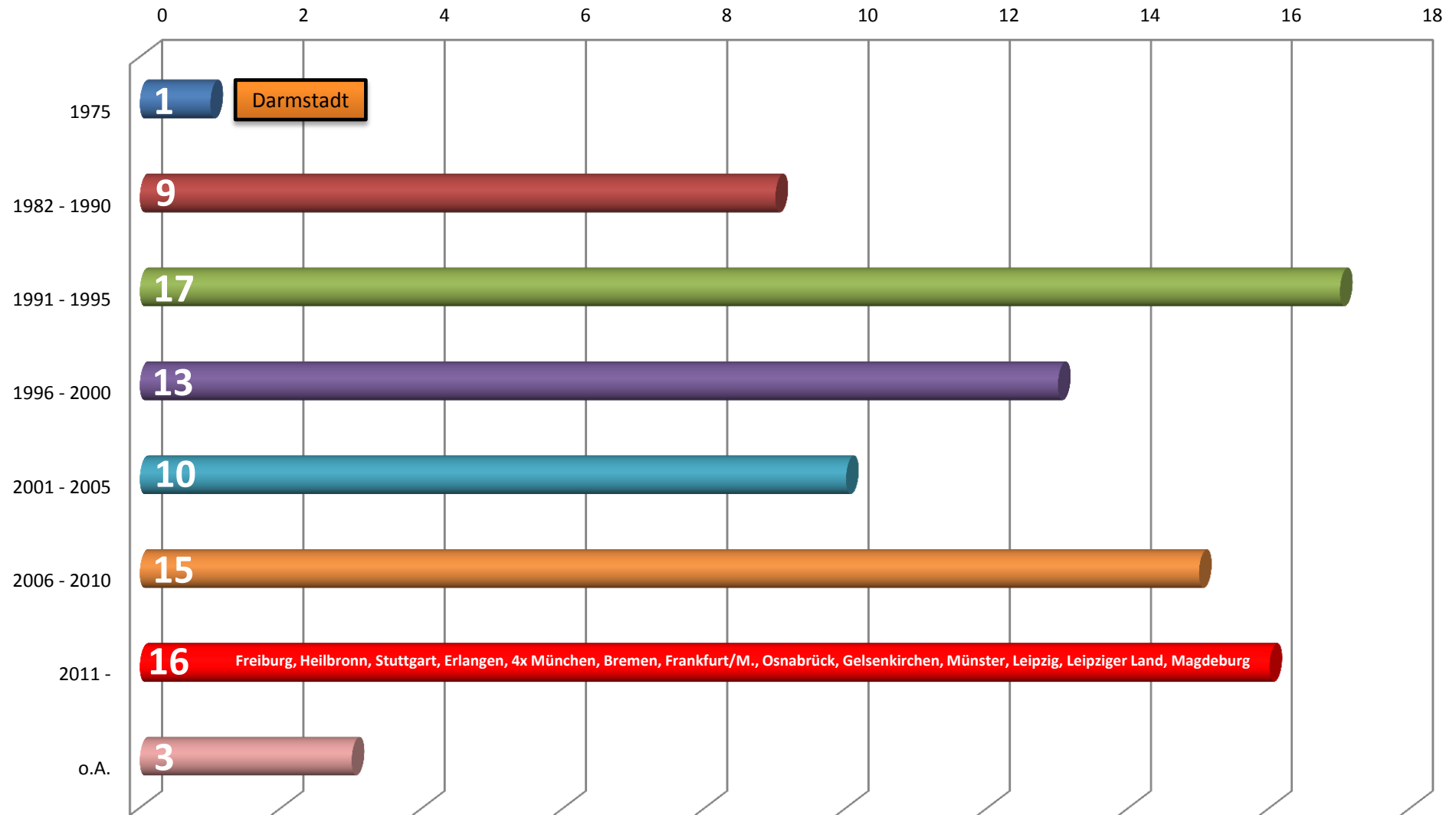


## Anzahl und Bauart der Fahrzeuge

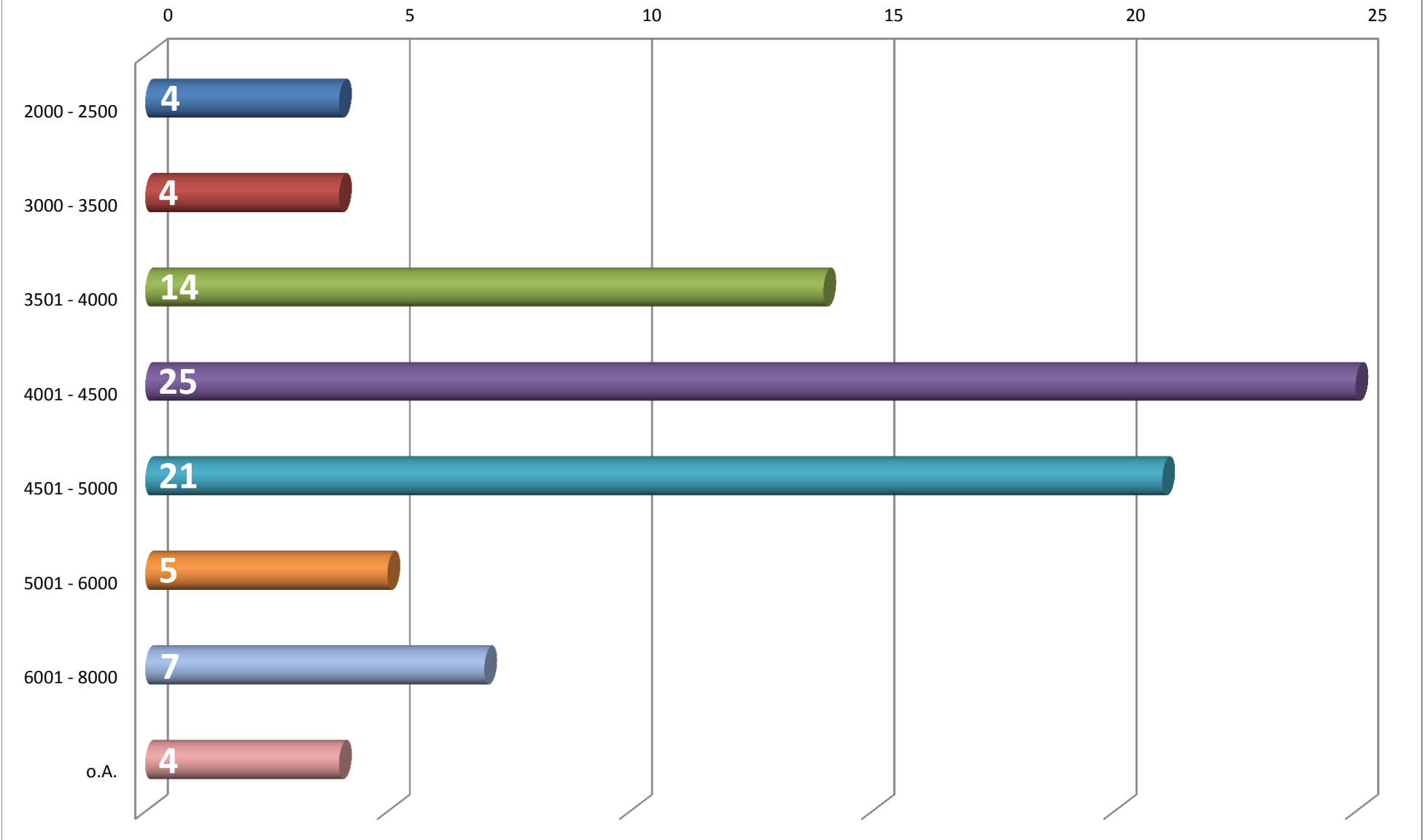


# Baujahr der Bibliotheksfahrzeuge

Anzahl der Fahrzeuge

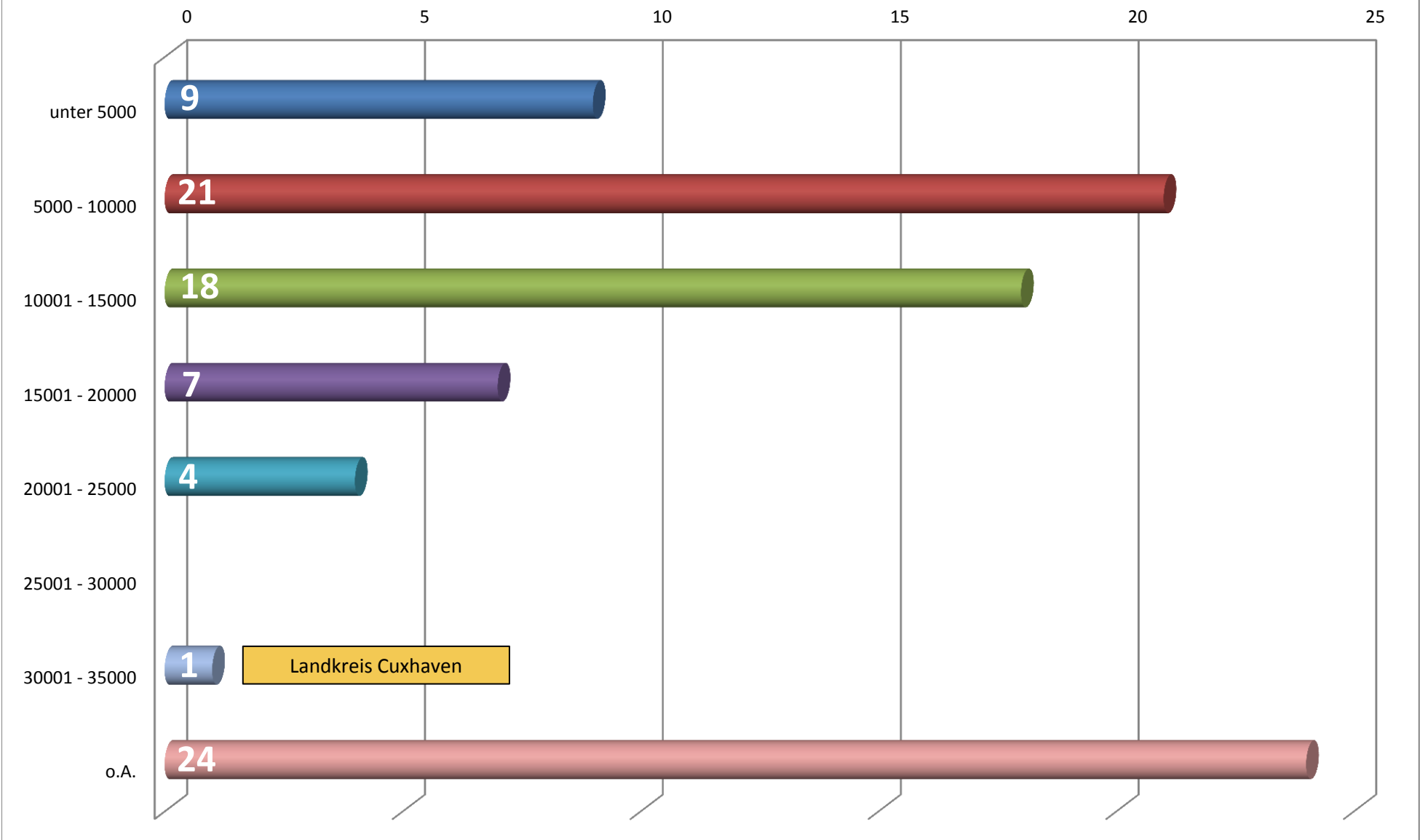


## Fassungsvermögen der Fahrzeuge in ME



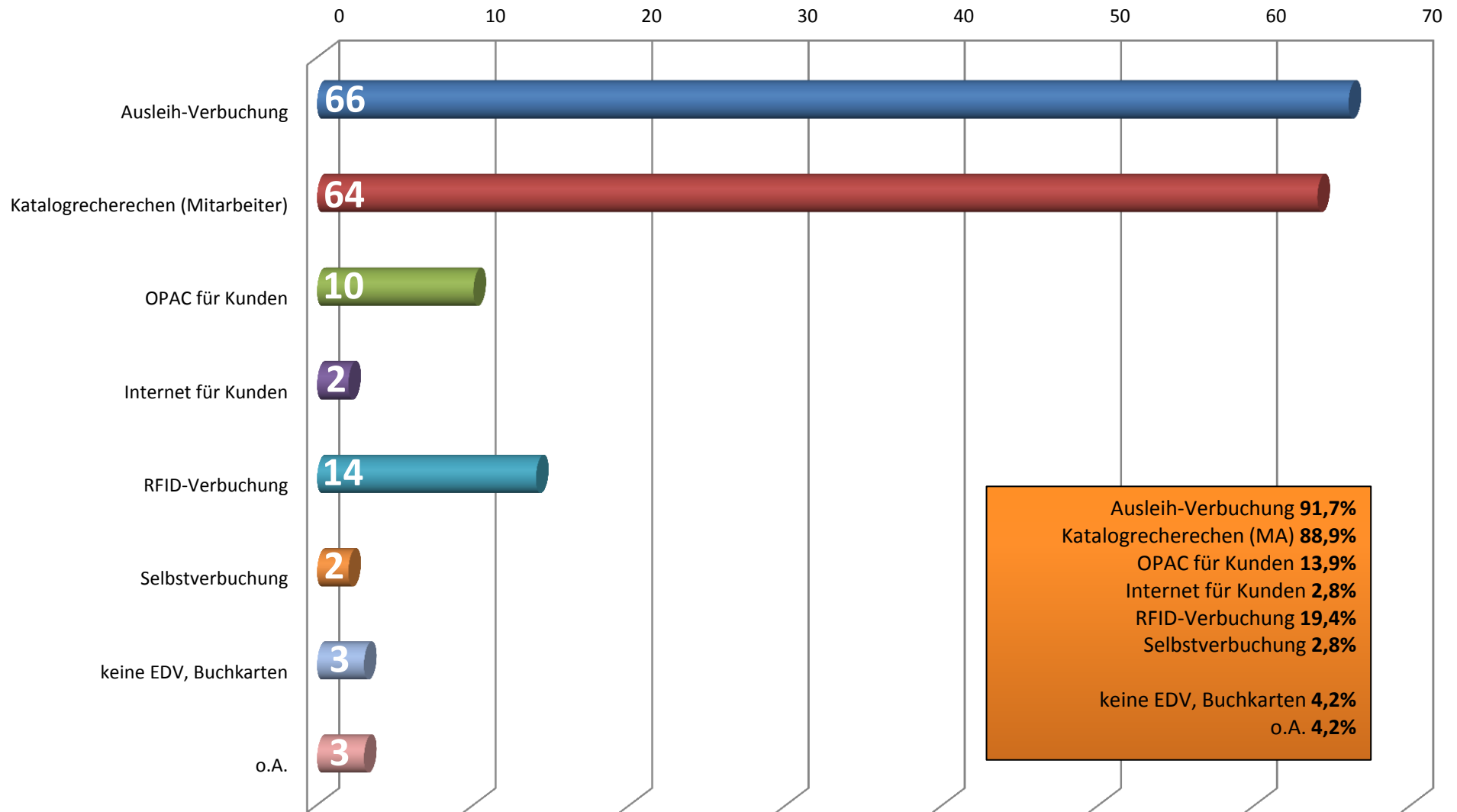


## Fahrleistung je Fahrzeug in km

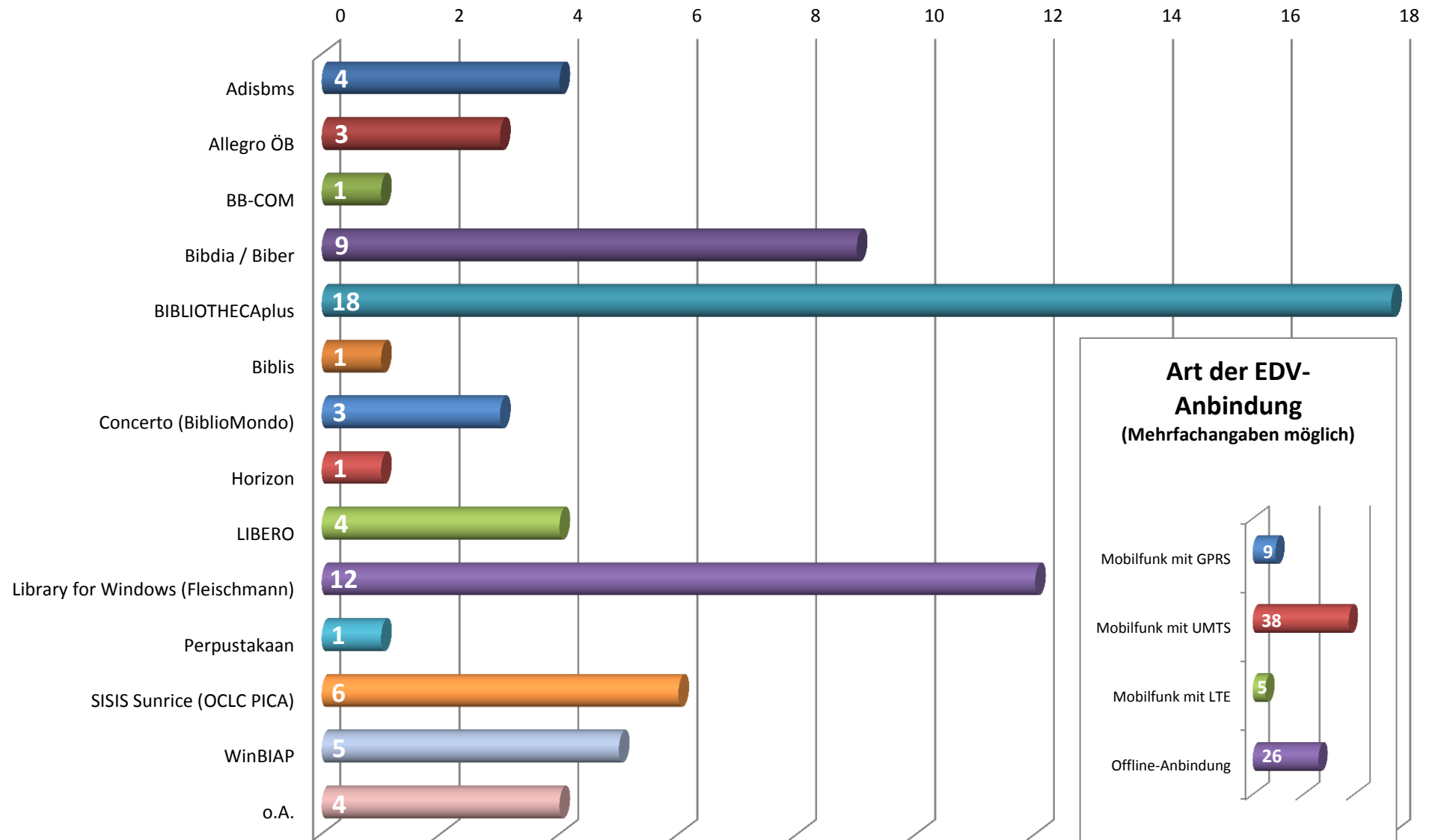


# EDV-Nutzung im Fahrzeug

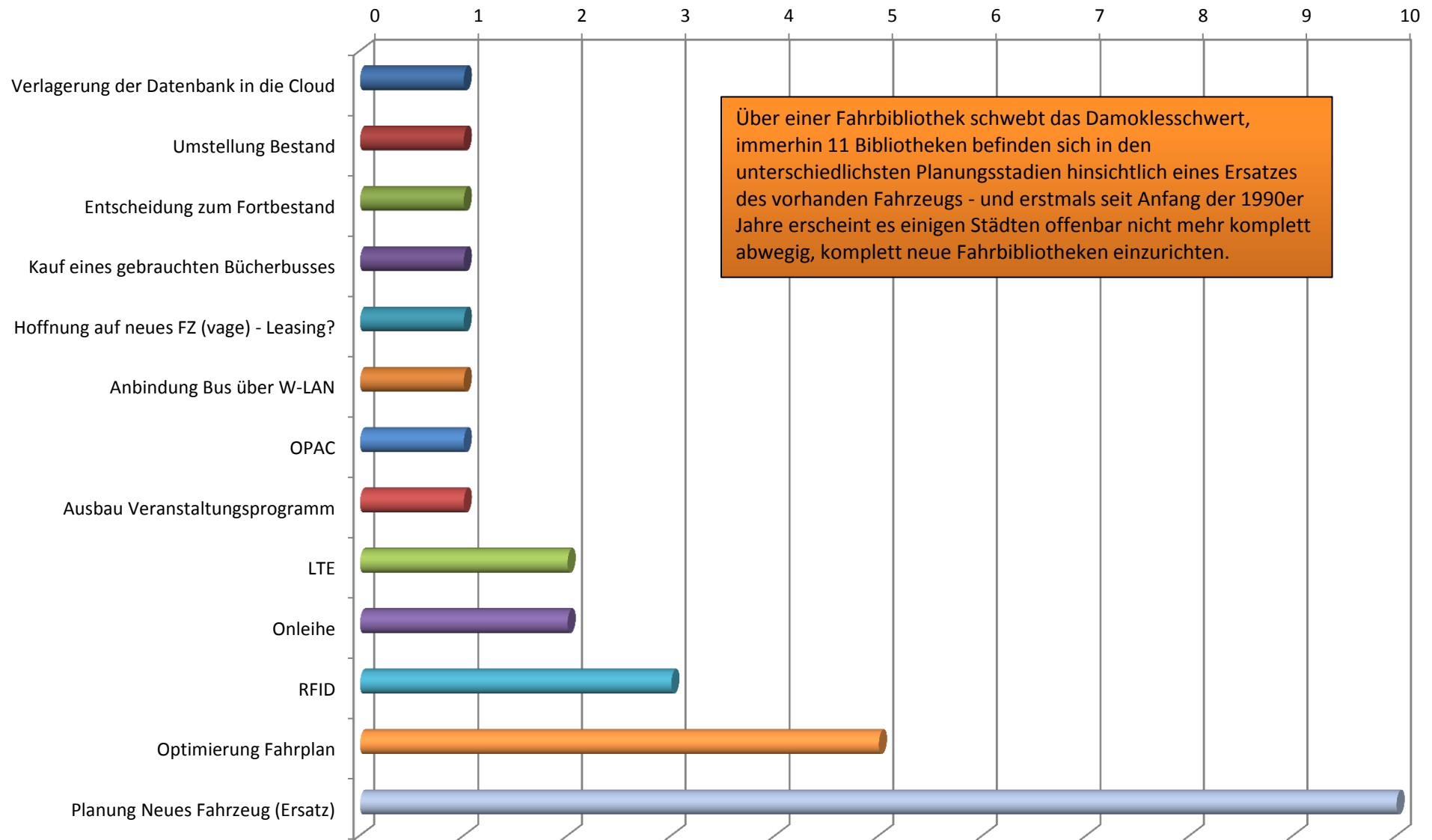
basierend auf den 84 Fahrzeugen der teilnehmenden Fahrbibliotheken



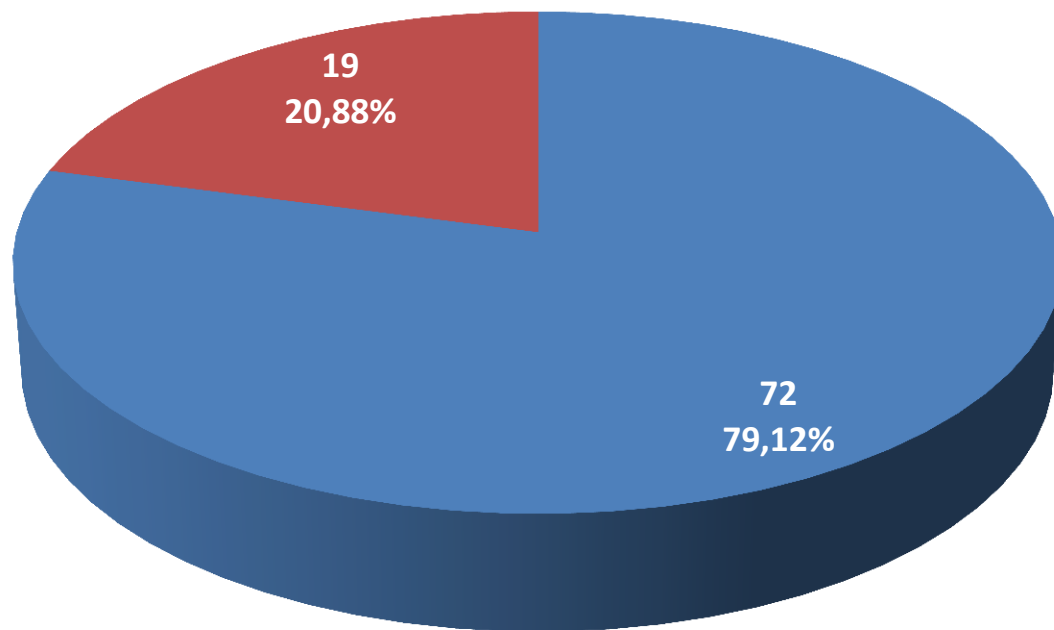
## Im Fahrzeug eingesetzte Bibliothekssoftware



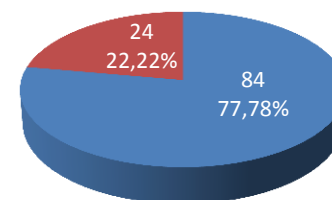
## Zukünftiges



## Fahrbibliotheksumfrage 2014 - Teilnahme & Rücklauf



- Anzahl der Fahrbibliotheken, die an der Umfrage teilgenommen haben (abs./proz.)
- Anzahl der Fahrbibliotheken, die nicht an der Umfrage teilgenommen haben (abs./proz.)



- Anzahl der in den teilnehmenden FB eingesetzten Fahrzeuge
- Anzahl der in den nicht teilnehmenden FB eingesetzten Fahrzeuge